

ZESTAWIENIE STALI

POZ.	NR ELEMENTU	NAZWA ELEMENTU	DŁUGOŚĆ [mm]	GATUNEK STALI	LICZBA			DŁ. RAZEM [m]	MASA JEDN [kg/m]	MASA 1 ELEM [kg]	MASA RAZEM [kg]	POLE JEDN [m2/m]	POLE 1 ELEM [m2]	POLE RAZEM [m2]	UWAGI
					SZTUK	x	POZ./RAZEM								
1.6	1	IPE 180	2000	S235JR	2		1	4.00	18.8	37.6	75.20	0.7	1.4	2.79	
	2	BL 8x100	330	S235JR	8		1	2.64	6.28	2.07	16.58	0.22	0.07	0.57	
OGÓŁEM											91.78			3.36	
NADDATEK NA SPOINY: 1.5%											1.38			0.05	
NADDATEK NA NIERÓWNOŚCI: 1%											0.92			0.03	
NADDATEK NA ELEM. DODATK.: 1%											0.92			0.03	
RAZEM:											95			3.47	
WYKONAĆ: x2											190			6.94	

POZYCJA 1.6

SKALA 1:20

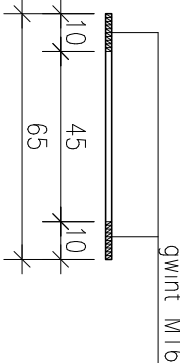
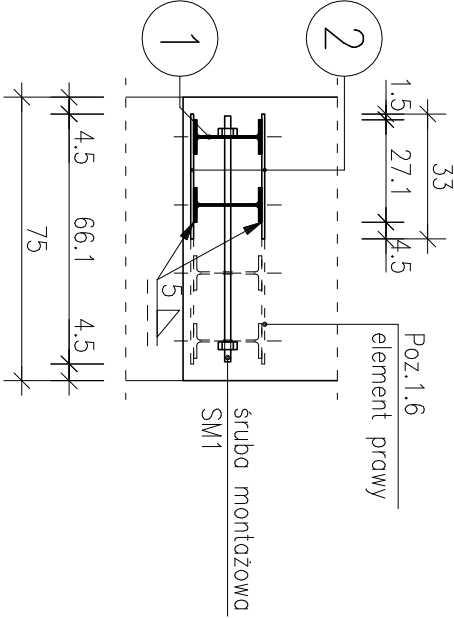
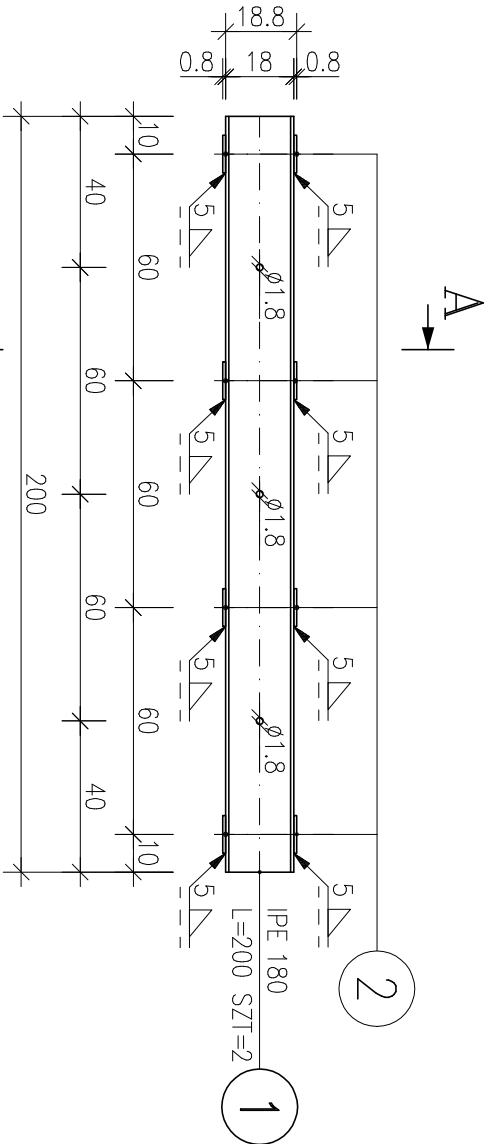
– wykonoc: 2 szt. – łączone śrubą montażową SM1

PRZEKRÓJ A–A

SKALA 1:20

ŚRUBA MONTAŻOWA SM1

SKALA 1:20

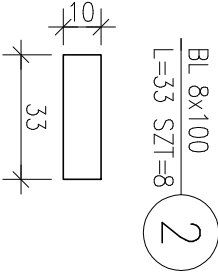
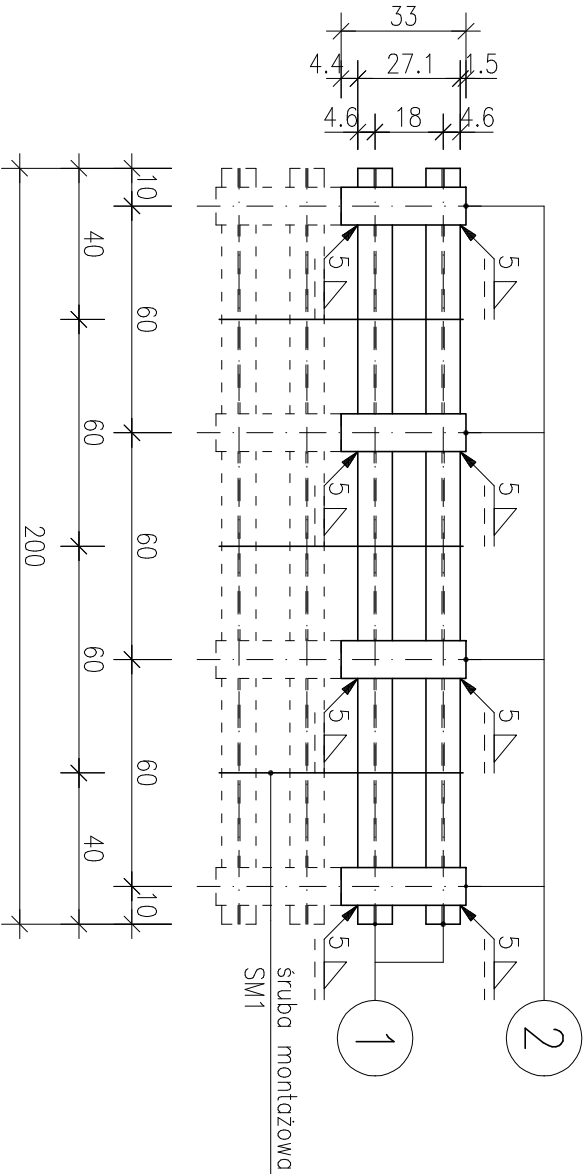


SM1	Śruba M16 z gwintem na końcach trzpienia M16-6,8-C-Fe/Zn l=650mm podkładka zwykła 18-Fe/Zn nakrętka M16-10-C-Fe/Zn 3 sztuki
-----	---

A

WIDOK Z GÓRY

SKALA 1:20



stal S235JR  
– grubość spoin niezznaczonych – 5mm; l=lm<sub>ax</sub>

PROJEKT WYKONAWCZY

OBIEKT:	ROZBUDOWA Z PRZEBUDOWĄ I TERMOIZOLACJĄ BUDYNKU DAWNEGO PRZEDSZKOLA NA POTRZEBY KLUBU DZIECIĘCEGO I KLUBU SENIORA		
INWESTOR:	Gmina Świąciechowa ul. Ułańska 4; 64-115 Świąciechowa		
LOKALIZACJA:	ul. Kościełna 4; 64-115 Świąciechowa działka nr 90; obręb: 0011 Świąciechowa		
KONSTRUKCJA PROJEKTOWAŁ:	mgr inż. Marcin Donke upr. nr WKP/0038/POOK/07 w spec. konstrukcyjno-budowlanej	Podpis:	
KONSTRUKCJA SPRAWDZIŁ:	mgr inż. Paweł Praczyk upr. nr 91/98/Lo w spec. konstrukcyjno-budowlanej	Podpis:	
ASYSTENTKA PROJEKTANTA:	inż. Justyna Jendroszyk upr. nr w spec.	Podpis:	
TYTUŁ RYSUNKU:	POZYCJA 1.6		NR RYS. 19/W
DATA:	listopad 2018	SKALA: 1:20	STRONA: